



საქართველოს კულტურული მემკვიდრეობის დაცვის  
ეროვნული სააგენტო

# საბავშვო არქეოლოგია



...მოზარდთა სწავლების ამ მეთოდზე  
ხორუგის მარეკებისა და პუცირებისად  
კაცობებით...  
ანა-სოფია ჰიგინი და ენა ჰიგინი,  
"რისიანციკარის" ფესვები

# მცხეთა სამთავროს ველი



# ნოქალაქევი



“საბავშვო არქეოლოგია” საგანგებოდ მოწყობილ ველზე  
სასწავლო-შემეცნებით (ადაპტირებულ) არქეოლოგიურ  
გათხრებს გულისხმობს  
პროგრამა გათვალისწინებულია ზოგადსაგანმანათლებლო  
სკოლების მოსწავლეთათვის

ველზე სხვადასხვა პერიოდის  
საბავშვო არქეოლოგიური მოედნებია მოწყობილი

მცხეთა

შუა ბრინჯაოს ხანა  
გვიანიბრინჯაო-ადრერკინის ხანა  
გვიანანტიკური ხანა

ნოქალაქევი

ადრერკინის ხანა  
ადრეანტიკური ხანა  
ელინისტური ხანა  
რომაული ხანა



# მცხეთა



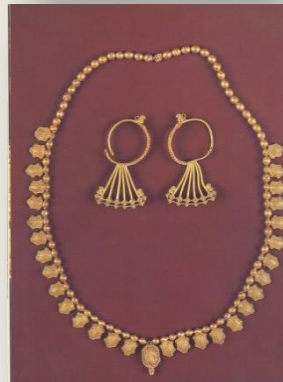
# ნოქალაქევი



# მცხეთა



# ნოქალაქევი







მცხეთა • სამთავროს ველი • პროგრამა "საბავშვო არქეოლოგია"

## ს ე რ ტ ი უ ი კ ა ტ ი

\_\_\_\_\_ კლასის

მოსწავლემ \_\_\_\_\_ წლის \_\_\_\_\_

მონაწილეობა მიიღო ხაშთავროს ველის საბავშვო არქეოლოგიურ  
გათხრებში, წარმატებით დაასრულა პროგრამა და შეიძინა  
ნორჩი არქეოლოგის გამორცდილება.

საქართველოს კულტურული მემკვიდრეობის დაცვის ეროვნული სააგენტო  
ღიმი მცხეთის სახელმწიფო არქეოლოგიური მუზეუმ-ნაკრძალი

# მ ც ხ ე თ ა

**სამარხთა ტიპები**  
მონეტარული სამარხი, რომორსაც თხრით, გახურებით და მიწურიტი ზომიერი

□ ორმო-სამარხი

□ კრამიტ-სამარხი

□ თხრის ფილა-სამარხი

□ ძვანური

□ ძვინო-სამარხი

□ ძვითლიანი სამარხი

**სამარხი №**

□ მარცხენა გვირგვინ ძაღვი არიან ღაბრძალულნი

**ღაბრძალვის წესი**  
ჩაიხატები ნივთების მოგვარეობა

□ სამარხი შეიძლება კოლუმბიტების თვის

**სამარხი №**

□ მარცხენა გვირგვინ ძვანებს კრძალულნი

**ღაბრძალვის წესი**  
ჩაიხატები ნივთების მოგვარეობა

□ ზრბ სამარხში ცხოველის (თხინის) ნუბთა ნაპოვნო



ნორჩი არქეოლოგის  
საველე ფლიური



ნოქალაქევი • პრეგრამა „საბავშვო არქეოლოგია“

სერტიფიკატი

კლასის

მოსწავლემ \_\_\_\_\_ 201 წლის \_\_\_\_\_

მონაწილეთა მიიღო ნოქალაქევის საბავშვო არქეოლოგიურ  
ბათონებში, წარმატებით გაიარა პრეგრამა და შეიძინა  
ნორჩი არქეოლოგის გამოცდილება

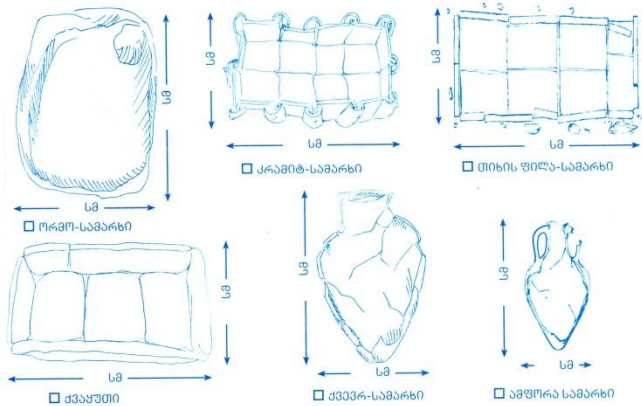


საქართველოს კულტურული მემკვიდრეობის დაცვის ეროვნული სააგენტო  
პარმენ ზაძარაიას სახელობის ნოქალაქევის  
არქიტექტურულ-არქეოლოგიური მუზეუმ-ნაკრძალი



ნ ო ქ ა წ ა ქ ე ვ ი

სამარხთა ტიპები



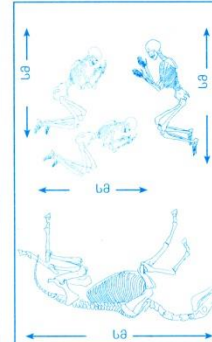
სამარხი №



მარცხენა ბეჭედზე ძალები არიან დაკრძალულნი

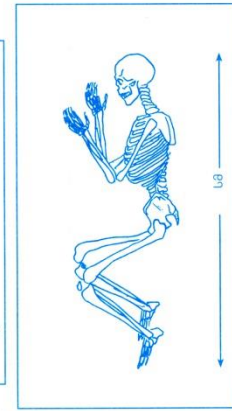
დაკრძალვის წესი

ჩაინახებული ნივთების  
მდებარეობა



მღიფრული კოლექტიური  
სამარხი  
ჩაყოლებული შინაური  
ცხოველი (ხვანი ან ძაღლი)

სამარხი №



მარჯვენა ბეჭედზე მხმა-  
კაცებს კრძალვადნენ



# მცხეთა, სამთავროს ველი

## 1. სამთავროს ნამოსახლარისა და სამაროვნის დათვალიერება



## 2. მოკლე საუბარი არქეოლოგიისა და არქეოლოგიური სამუშაოებზე

თავისთავად, არქეოლოგია მრავალი დისციპლინის მომცველი მეცნიერებაა. ისტორიისა და ლიტერატურის (წყაროების) გარდა არქეოლოგია წარმოუდგენელია გეოგრაფიის, ბოტანიკის, ფიზიკის, ქიმიის, მათემატიკის (გეომეტრიის), ხატვის, ფოტოგრაფიის, რესტავრაციის გარეშე.

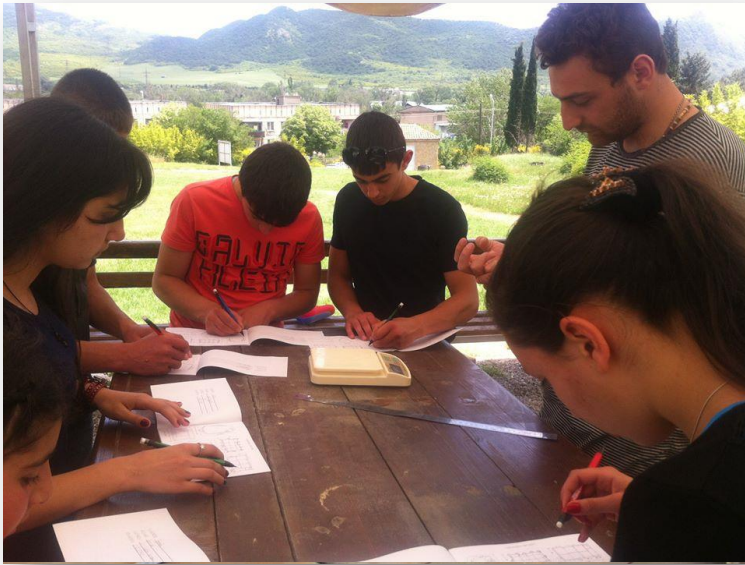
საბავშვო არქეოლოგიაშიც იყრის თავს ყველა ეს დისციპლინა, თუმცა მოსწავლეებს არ სჭირდებათ დაზვერვითი სამუშაოების წარმოება, ველის დაკვადრატება და სხვა; ვერც არტეფაქტების ქიმიურ ანალიზს ჩაატარებენ ადგილზე, მაგრამ გაიგებენ ამ სამუშაოთა აუცილებლობის და კვლევათა გასაოცარი შედეგების შესახებ. თითქმის ყველაფერი სხვა კი (რესტავრაციის ჩათვლით) მათ საკუთარი ხელით შეუძლიათ მოსინჯონ.



### 3. ბავშვების „აღჭურვა“ არქეოლოგიური იარაღებით და „გათხრები“







## 4. აღმოჩენათა ანალიზი

1. ფოტოფიქსაცია: სამარხის საერთო ხედი, სამარხეული ინვენტარი, ცალკეული ნივთები
2. ნორჩი არქეოლოგის საველე დღიურის შევსება:
  - კერამიკული მასალის ზომები: სიმაღლე, პირის, მუცლის და ფეხის დიამეტრი და კეცის სისქე
  - სამარხისა და ჩონჩხის დამხრობის განსაზღვრა კომპასით
  - სამარხის ტიპის მონიშვნა
  - სამარხის ჩახატვა (ინვენტარით)
  - მოპოვებული მასალის აღნუსხვა
  - ლითონის მასალის აწონვა და გაზომვა
  - სამარხის გაზომვა
3. „ექსპედიციის“ შეჯამება



## 5. კერამიკული ნაწარმის რესტავრაცია



## 6. „ნორჩი არქეოლოგის“ სერტიფიკატის გადაცემა ბავშვებისათვის



## პროგრამა მუშაობს

ყოველდღე, ორშაბათის გარდა  
დასაწყისი: **12:00** და **15:00**

ერთი „არქეოლოგიური სეანსის“ ფარგლებში ველს 30-მდე  
მოსწავლის (ერთი კლასის) მიღება შეუძლია  
მონაწილეთა მინიმალური რაოდენობა – 5 მოსწავლე

ბილეთების შეძენა შესაძლებელია ადგილზე  
ბილეთის ღირებულება - 5 ლარი

პროგრამაში მონაწილეობის მსურველები თარიღისა და  
დროის შესათანხმებლად წინასწარ უნდა დაუკავშირდნენ  
პროგრამის კოორდინატორს შემდეგ ნომერზე

მცხეთაში: **555 57 97 70**  
**577 25 33 63**

ნოქალაქევეში: **577 25 33 72**

